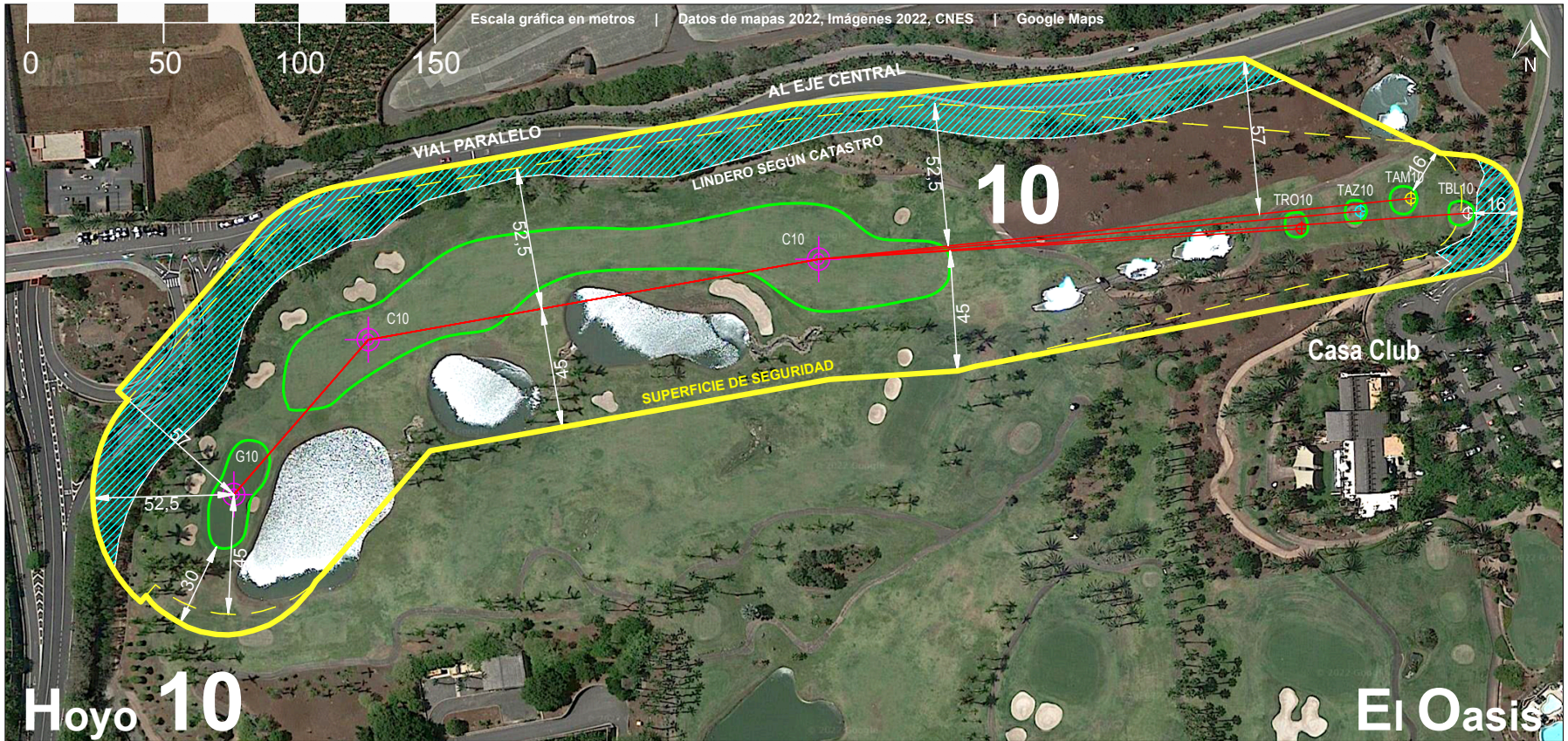


Cap. V. 2. Entorno inmediato

# Segundo recorrido



NOTA: La superficie de seguridad se ha calculado desde el tee de salida más desfavorable, el de blancas, aunque los jugadores profesionales no suelen desviar sus golpes.

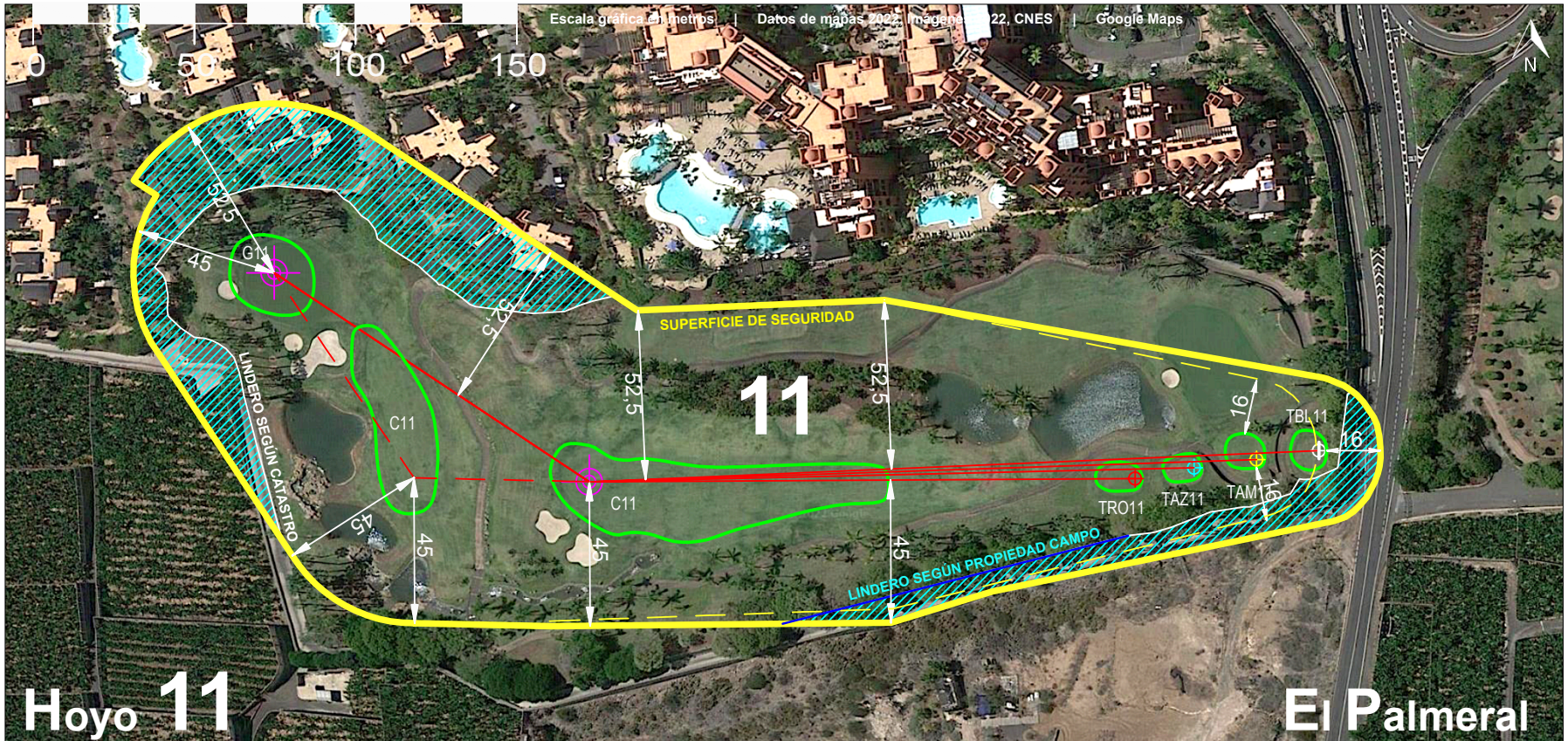


<b>LEYENDA 1</b> Disposiciones de seguridad con lindero	45 m	Distancia mínima perpendicular en el lado izquierdo del eje central de la calle de juego	USGA	52,5 m	Distancia mínima perpendicular en el lado derecho del eje central de la calle de juego	ASGCA	16 m	Distancia mínima desde el borde del tee de salida	PGA	57 m	Distancia mínima perpendicular desde el eje central de la calle de juego a un vial paralelo	PGA	30 m	Distancia mínima desde el borde del green	PGA	
<b>LEYENDA 2</b>	TBL10	Tee Blancas en ml	483	TAM10	Tee Amarillas ml	463	TAZ10	Tee Azules en ml	444	TRO10	Tee Rojas en ml	422	5	Par		
<b>LEYENDA 3</b> Condición de seguridad	50.752	Superficie de seguridad en m2	9.102		Superficie de seguridad fuera de lindero en m2	18		%	Porcentaje de peligrosidad	I-X	IX	IX	LIN	Lindero del campo de golf según la Propiedad		

EL PRESENTE DOCUMENTO ES COPIA DE SU ORIGINAL, DEL QUE ES AUTOR, IGGAO GARCÍA GOLF ARCHITECTURA, SU UTILIZACIÓN TOTAL O PARCIAL, ASÍ COMO CUALQUIER CESIÓN A TERCEROS O REPRODUCCIÓN, REQUIEREN LA PREVIA AUTORIZACIÓN EXPRESA DEL SU AUTOR, QUEDANDO EN TODO CASO PROHIBIDA CUALQUIER MODIFICACIÓN UNILATERAL DEL MISMO. IGGA - INTERNATIONAL OFFICE OF GOLF AND ARCHITECTURE - golfarquitectura.com AVDA. RICARDO SORIANO, 45 LOCAL 3, 28601 MABELLA SPAIN (0034) 951 555 740 info@golffarquitectura.com



NOTA: La superficie de seguridad se ha calculado desde el tee de salida más desfavorable, el de blancas, aunque los jugadores profesionales no suelen desviar sus golpes.



Hoyo 11

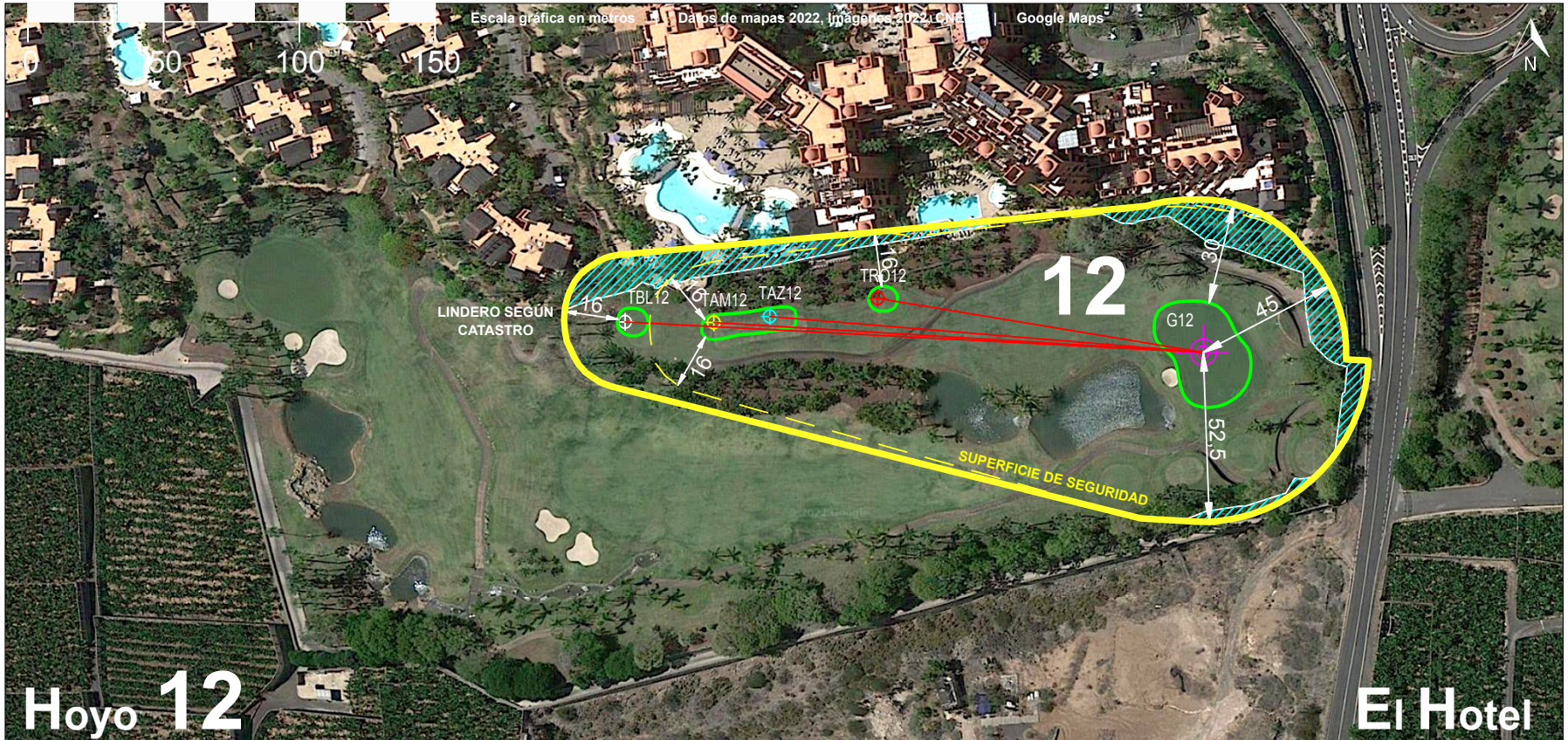
El Palmeral

LEYENDA 1 Disposiciones de seguridad con lindero	45 m	Distancia mínima perpendicular en el lado izquierdo del eje central de la calle de juego	USGA	52,5 m	Distancia mínima perpendicular en el lado derecho del eje central de la calle de juego	ASGCA	16 m	Distancia mínima desde el borde del tee de salida	PGA	57 m	Distancia mínima perpendicular desde el eje central de la calle de juego a un vial paralelo	PGA	30 m	Distancia mínima desde el borde del green	PGA
	TBL11	Tee Blancas en ml	343	TAM11	Tee Amarillas ml	324	TAZ11	Tee Azules en ml	305	TRO11	Tee Rojas en ml	286	4	Par	
LEYENDA 2															
LEYENDA 3 Condición de seguridad							%	Porcentaje de peligrosidad	18	I-X	Grado de peligrosidad	IX	LIN	Lindero del campo de golf según la Propiedad	
		Superficie de seguridad en m2	36.372		Superficie de seguridad fuera de lindero en m2	6.436									





NOTA: La superficie de seguridad se ha calculado desde el tee de salida más desfavorable, el de blancas, aunque los jugadores profesionales no suelen desviar sus golpes.



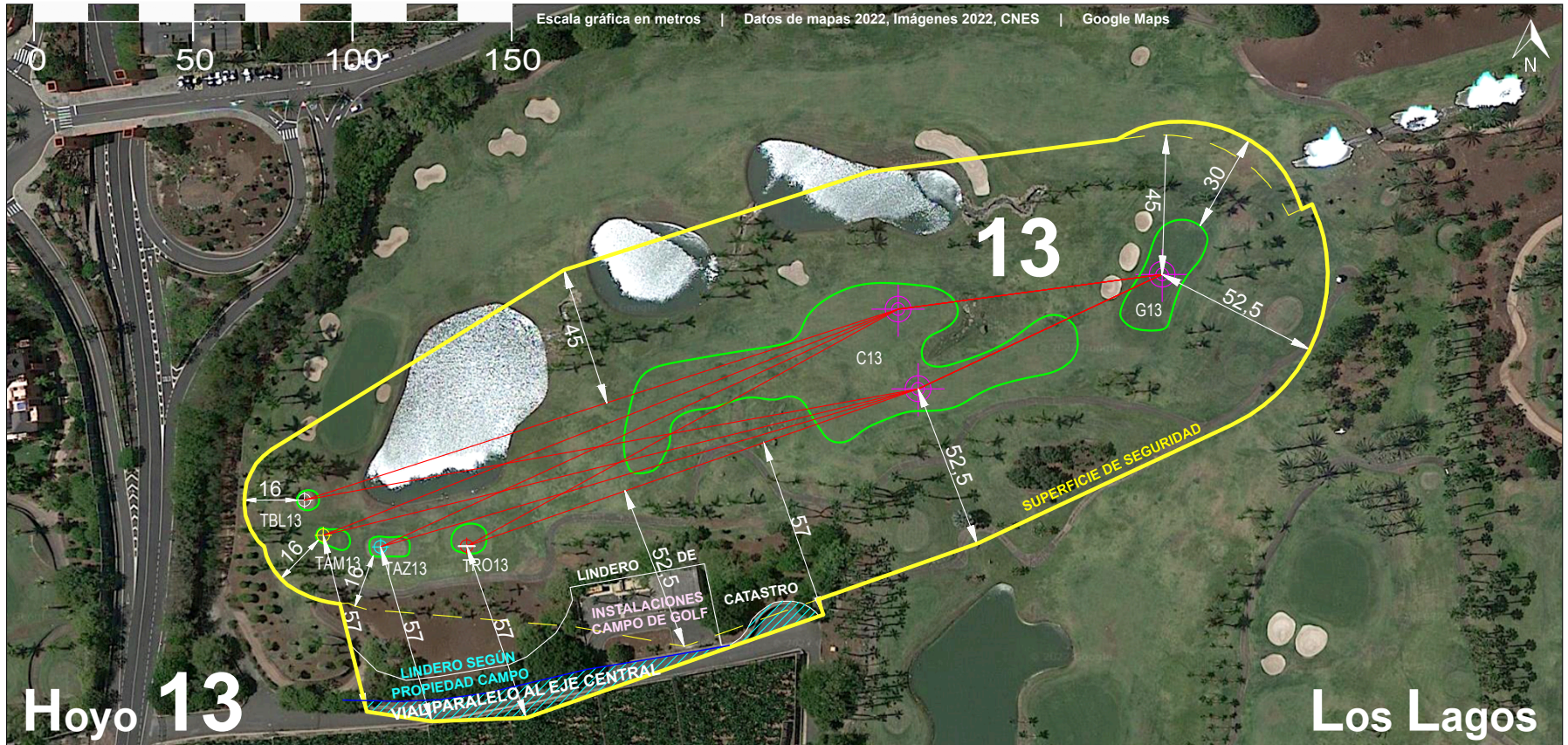
<b>LEYENDA 1</b> Disposiciones de seguridad con lindero	45 m	Distancia mínima perpendicular en el lado izquierdo del eje central de la calle de juego	USGA	52,5 m	Distancia mínima perpendicular en el lado derecho del eje central de la calle de juego	ASGCA	16 m	Distancia mínima desde el borde del tee de salida	PGA	57 m	Distancia mínima perpendicular desde el eje central de la calle de juego a un vial paralelo	PGA	30 m	Distancia mínima desde el borde del green	PGA
	<b>LEYENDA 2</b>	TBL12	Tee Blancas en ml	180	TAM12	Tee Amarillas ml	152	TAZ12	Tee Azules en ml	135	TRO12	Tee Rojas en ml	103	3	Par
<b>LEYENDA 3</b> Condición de seguridad	[Yellow Box]	Superficie de seguridad en m2	17.235	[Blue Hatched Box]	Superficie de seguridad fuera de lindero en m2	1.985	%	Porcentaje de peligrosidad	12	I-X	Grado de peligrosidad	IX	LIN	Lindero del campo de golf según la Propiedad	

EL PRESENTE DOCUMENTO ES COPIA DE SU ORIGINAL, DEL QUE ES AUTOR, IGNACIO GARCÍA GOLF ARCHITECTURA, SU UTILIZACIÓN TOTAL O PARCIAL, ASÍ COMO CUALQUIER CESIÓN A TERCEROS O REPRODUCCIÓN, REQUERIRÁ LA PREVIA AUTORIZACIÓN EXPRESA DE SU AUTOR, QUEDANDO EN TODO CASO PROHIBIDA CUALQUIER MODIFICACIÓN UNILATERAL DEL MISMO. IGGA - INTERNATIONAL OFFICE OF GOLF AND ARCHITECTURE - golfarquitectura.com AVDA. RICARDO SORIANO, 45 LOCAL 3, 28001 MABELLA SPAIN (0034) 951 555 740 info@golfarquitectura.com





NOTA: La superficie de seguridad se ha calculado desde el tee de salida más desfavorable, el de blancas, aunque los jugadores profesionales no suelen desviar sus golpes.



LEYENDA 1		Disposiciones de seguridad con lindero	
45 m	Distancia mínima perpendicular en el lado izquierdo del eje central de la calle de juego	USGA	
52,5 m	Distancia mínima perpendicular en el lado derecho del eje central de la calle de juego	ASGCA	
16 m	Distancia mínima desde el borde del tee de salida	PGA	
57 m	Distancia mínima perpendicular desde el eje central de la calle de juego a un vial paralelo	PGA	
30 m	Distancia mínima desde el borde del green	PGA	

LEYENDA 2		Disposiciones de seguridad con lindero	
TBL13	Tee Blancas en ml	279	
TAM13	Tee Amarillas ml	276	
TAZ13	Tee Azules en ml	258	
TRO13	Tee Rojas en ml	234	
4	Par		

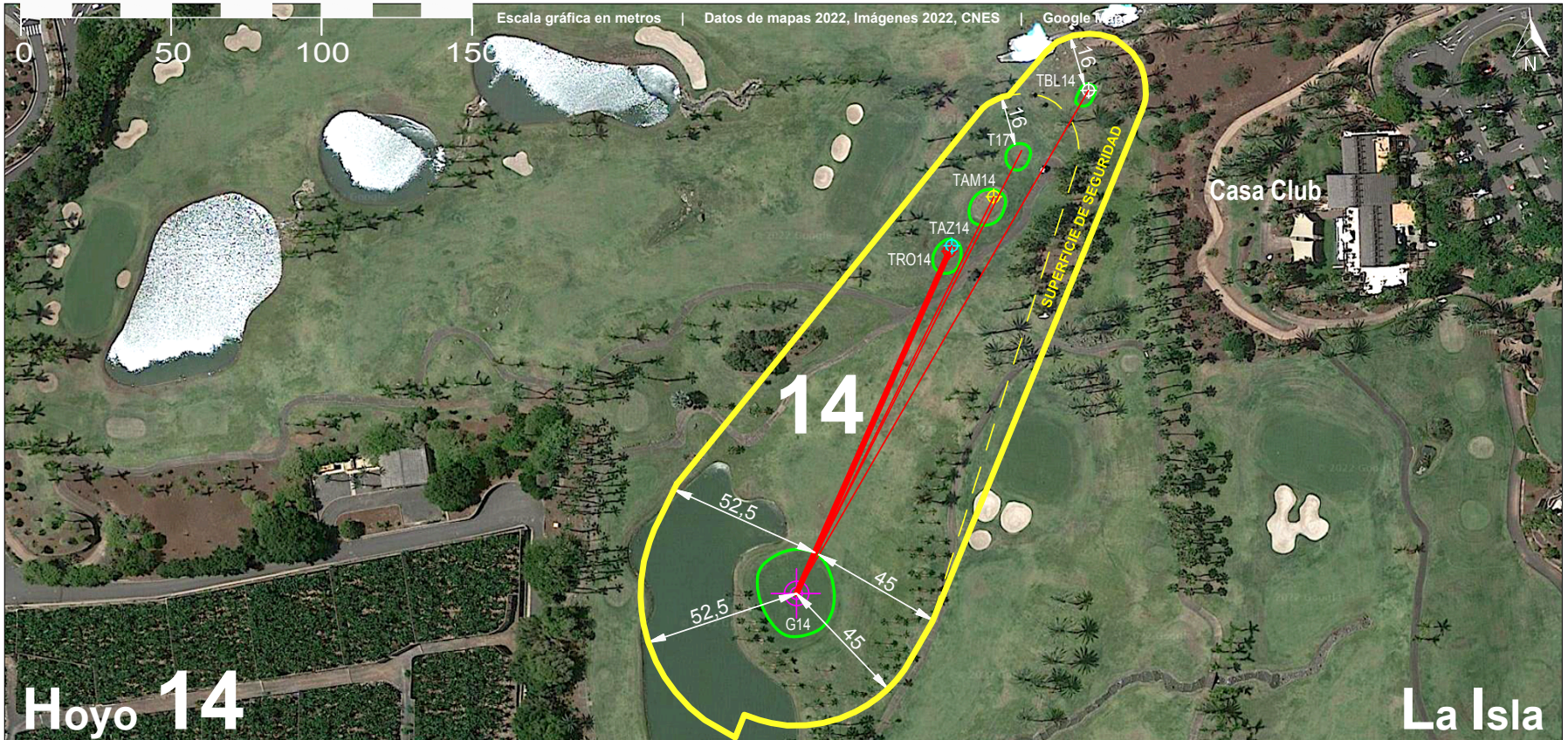
LEYENDA 3		Condición de seguridad	
[Yellow Box]	Superficie de seguridad en m2	37.201	
[Blue Hatched Box]	Superficie de seguridad fuera de lindero en m2	894	
%	Porcentaje de peligrosidad	2	
I-X	Grado de peligrosidad	X	
LIN	Lindero del campo de golf según la Propiedad		

EL PRESENTE DOCUMENTO ES COPIA DE SU ORIGINAL, DEL QUE ES AUTOR, IGNACIO GARCÍA GOLF ARCHITECTURA, SU UTILIZACIÓN TOTAL O PARCIAL, ASÍ COMO QUALQUIER CESIÓN A TERCEROS O REPRODUCCIÓN, REQUERIRÁ LA PREVA AUTORIZACIÓN EXPRESA DE SU AUTOR, QUEDANDO EN TODO CASO PROHIBIDA QUALQUIER MODIFICACIÓN UNILATERAL DEL MISMO. IGGA - INTERNATIONAL OFFICE OF GOLF AND ARCHITECTURE - golfarquitectura.com AVDA. RICARDO SORIANO, 45 LOCAL 3, 28001 MABELLA SPAIN (0034) 951 525 740 info@golfarquitectura.com





NOTA: La superficie de seguridad se ha calculado desde el tee de salida más desfavorable, el de blancas, aunque los jugadores profesionales no suelen desviar sus golpes.



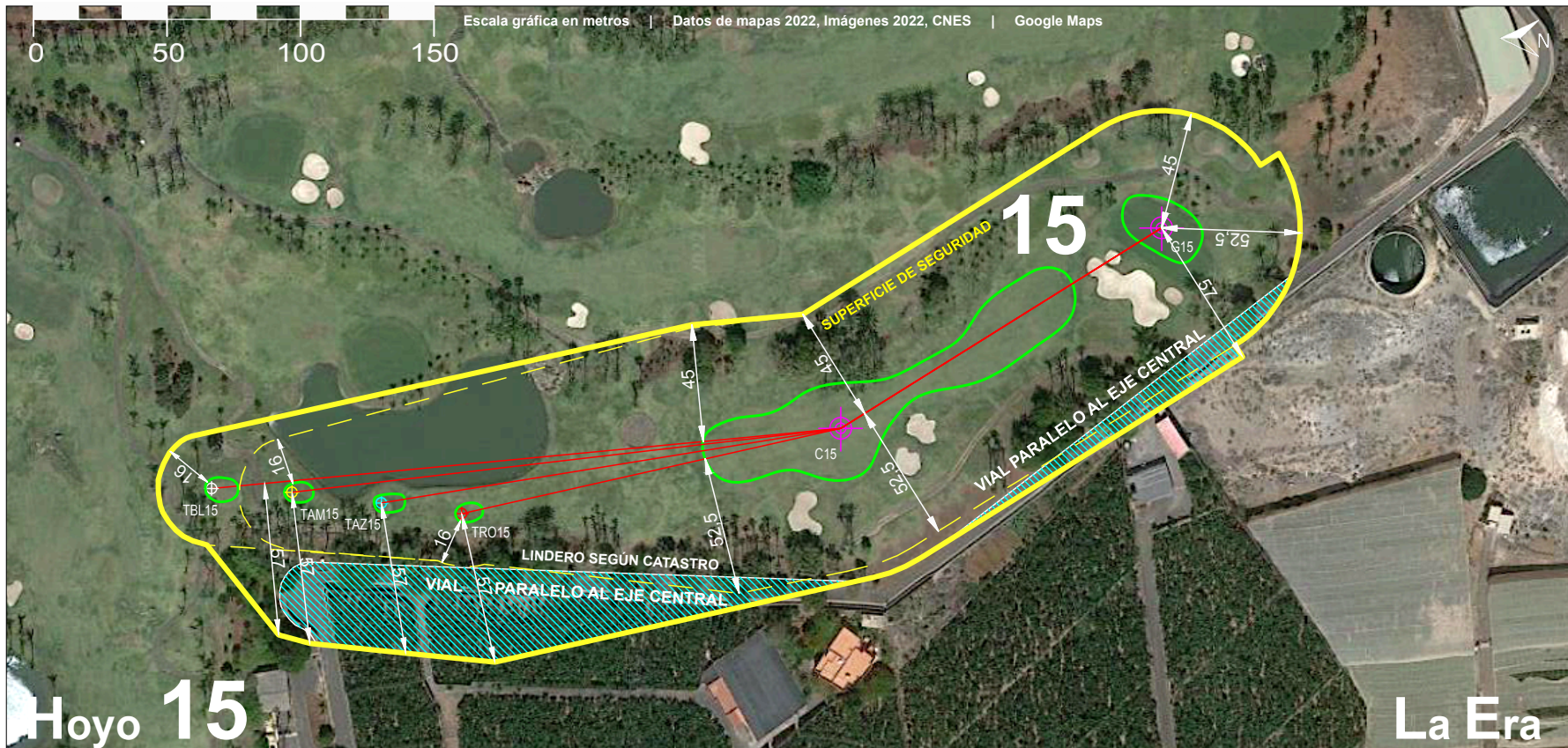
LEYENDA 1	45 m	Distancia mínima perpendicular en el lado izquierdo del eje central de la calle de juego	USGA	52,5 m	Distancia mínima perpendicular en el lado derecho del eje central de la calle de juego	ASGCA	16 m	Distancia mínima desde el borde del tee de salida	PGA	57 m	Distancia mínima perpendicular desde el eje central de la calle de juego a un vial paralelo	PGA	30 m	Distancia mínima desde el borde del green	PGA
Disposiciones de seguridad con lindero															
LEYENDA 2	TBL14	Tee Blancas en ml	193	TAM14	Tee Amarillas ml	147	TAZ14	Tee Azules en ml	127	TRO14	Tee Rojas en ml	124	3	Par	
LEYENDA 3		Superficie de seguridad en m2	18.009		Superficie de seguridad fuera de lindero en m2	0	%	Porcentaje de peligrosidad	0	I-X	Grado de peligrosidad	X	LIN	Lindero del campo de golf según la Propiedad	

EL PRESENTE DOCUMENTO ES COPIA DE SU ORIGINAL, DEL QUE ES AUTOR, IGNACIO GARCÍA GOLF ARCHITECTURA. SU UTILIZACIÓN TOTAL O PARCIAL, ASÍ COMO CUALQUIER CESIÓN A TERCEROS O REPRODUCCIÓN, REQUERIRÁ LA PREVA AUTORIZACIÓN EXPRESA DE SU AUTOR, QUEDANDO EN TODO CASO PROHIBIDA CUALQUIER MODIFICACIÓN UNILATERAL DEL MISMO. IGGA - INTERNATIONAL OFFICE OF GOLF AND ARCHITECTURE golfarquitectura.com AVDA. RICARDO SORIANO, 45 LOCAL 3, 28001 MABELLILA SPAIN (0034) 951 525 740 info@golfgarquitectura.com





NOTA: La superficie de seguridad se ha calculado desde el tee de salida más desfavorable, el de blancas, aunque los jugadores profesionales no suelen desviar sus golpes.

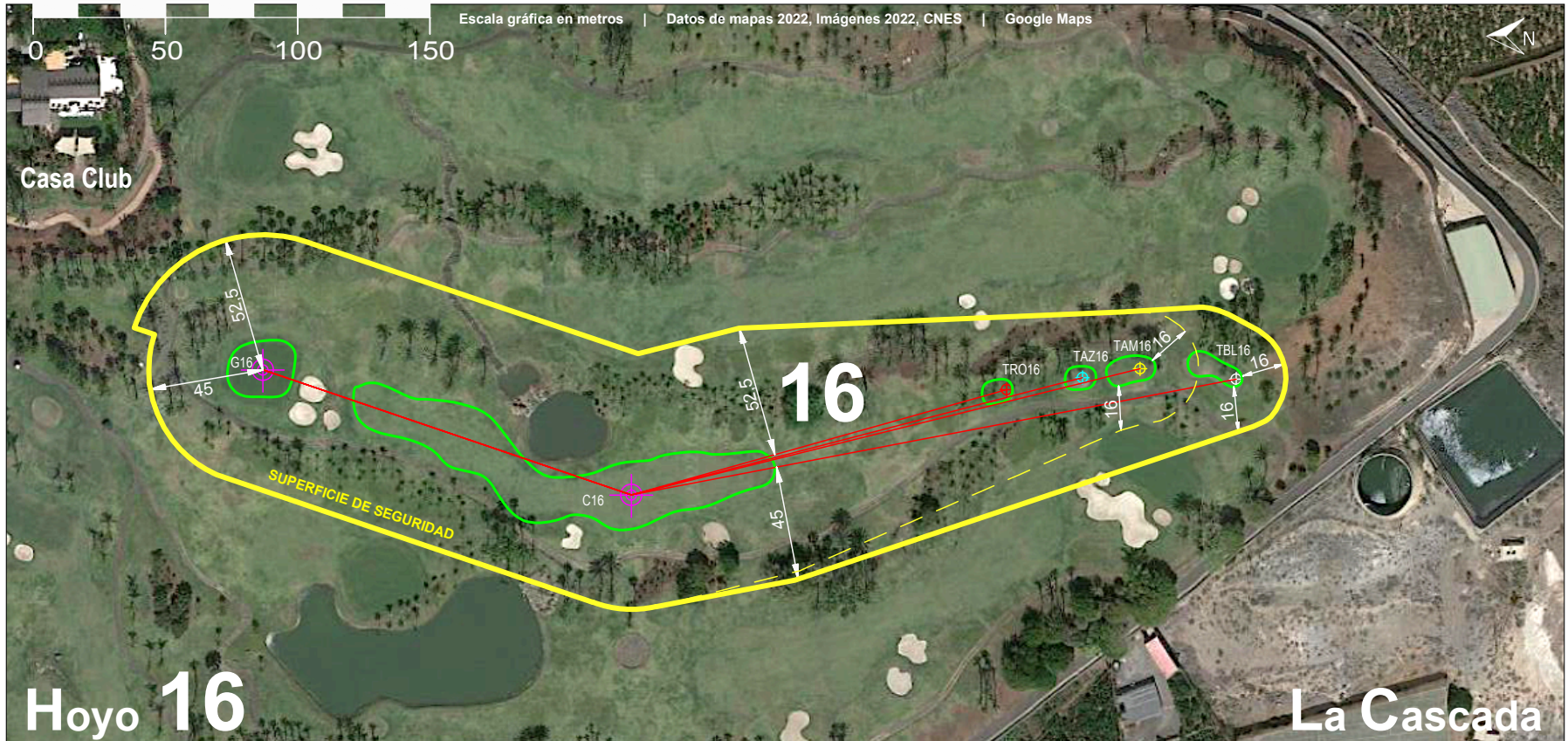


<b>LEYENDA 1</b> Disposiciones de seguridad con lindero	45 m	Distancia mínima perpendicular en el lado izquierdo del eje central de la calle de juego	USGA	52,5 m	Distancia mínima perpendicular en el lado derecho del eje central de la calle de juego	ASGCA	16 m	Distancia mínima desde el borde del tee de salida	PGA	57 m	Distancia mínima perpendicular desde el eje central de la calle de juego a un vial paralelo	PGA	30 m	Distancia mínima desde el borde del green	PGA
	TBL15	Tee Blancas en ml	378	TAM15	Tee Amarillas ml	349	TAZ15	Tee Azules en ml	316	TRO15	Tee Rojas en ml	287	4	Par	
<b>LEYENDA 3</b> Condición de seguridad	[Yellow Box]	Superficie de seguridad en m2	42.726	[Blue Hatched Box]	Superficie de seguridad fuera de lindero en m2	5.906	%	Porcentaje de peligrosidad	14	I-X	Grado de peligrosidad	IX	LIN	Lindero del campo de golf según la Propiedad	

EL PRESENTE DOCUMENTO ES COPIA DE SU ORIGINAL, DEL QUE ES AUTOR, IGNACIO GARCÍA GOLF ARCHITECTURA, SU UTILIZACIÓN TOTAL O PARCIAL, ASÍ COMO QUALQUIER CESIÓN A TERCEROS O REPRODUCCIÓN, REQUERIRÁ LA PREVA AUTORIZACIÓN EXPRESA DE SU AUTOR, QUEDANDO EN TODO CASO PROHIBIDA QUALQUIER MODIFICACIÓN UNILATERAL DEL MISMO. IGGA - INTERNATIONAL OFFICE OF GOLF AND ARCHITECTURE - golfarquitectura.com AVDA. RICARDO SORIANO, 45 LOCAL 3, 28001 MABELLLA SPAIN (0034) 951 555 740 - info@golfarquitectura.com



NOTA: La superficie de seguridad se ha calculado desde el tee de salida más desfavorable, el de blancas, aunque los jugadores profesionales no suelen desviar sus golpes.



EL PRESENTE DOCUMENTO ES COPIA DE SU ORIGINAL, DEL QUE ES AUTOR, IGNAIO GARCÍA GOLF ARCHITECTURA, SU UTILIZACIÓN TOTAL O PARCIAL, ASÍ COMO QUALQUIER CESIÓN A TERCEROS O REPRODUCCIÓN, REQUERIRÁ LA PREVIA AUTORIZACIÓN EXPRESA DE SU AUTOR, QUEDANDO EN TODO CASO PROHIBIDA QUALQUIER MODIFICACIÓN UNILATERAL DEL MISMO. IGGA - INTERNATIONAL OFFICE OF GOLF AND ARCHITECTURE golfarquitectura.com AVDA. RICARDO SORIANO, 45 LOCAL 3, 28001 MABELLÁ SPAIN (0034) 951 525 740 info@golferarquitectura.com

<b>LEYENDA 1</b> Disposiciones de seguridad con lindero	45 m	Distancia mínima perpendicular en el lado izquierdo del eje central de la calle de juego	USGA	52,5 m	Distancia mínima perpendicular en el lado derecho del eje central de la calle de juego	ASGCA	16 m	Distancia mínima desde el borde del tee de salida	PGA	57 m	Distancia mínima perpendicular desde el eje central de la calle de juego a un vial paralelo	PGA	30 m	Distancia mínima desde el borde del green	PGA	
<b>LEYENDA 2</b>	TBL16	Tee Blancas en ml	384	TAM16	Tee Amarillas ml	349	TAZ16	Tee Azules en ml	327	TRO16	Tee Rojas en ml	298	4	Par		
<b>LEYENDA 3</b> Condición de seguridad		Superficie de seguridad en m2	36.825		Superficie de seguridad fuera de lindero en m2	0	%	Porcentaje de peligrosidad	0	I-X	Grado de peligrosidad	X	LIN	Lindero del campo de golf según la Propiedad		



NOTA: La superficie de seguridad se ha calculado desde el tee de salida más desfavorable, el de blancas, aunque los jugadores profesionales no suelen desviar sus golpes.



### LEYENDA 1

Disposiciones de seguridad con lindero

45 m	Distancia mínima perpendicular en el lado izquierdo del eje central de la calle de juego	USGA	52,5 m	Distancia mínima perpendicular en el lado derecho del eje central de la calle de juego	ASGCA	16 m	Distancia mínima desde el borde del tee de salida	PGA	57 m	Distancia mínima perpendicular desde el eje central de la calle de juego a un vial paralelo	PGA	30 m	Distancia mínima desde el borde del green	PGA
------	--	------	--------	--	-------	------	---	-----	------	---	-----	------	---	-----

### LEYENDA 2

TBL17	Tee Blancas en ml	502	TAM17	Tee Amarillas ml	452	TAZ17	Tee Azules en ml	426	TRO17	Tee Rojas en ml	363	5	Par
-------	-------------------	-----	-------	------------------	-----	-------	------------------	-----	-------	-----------------	-----	---	-----

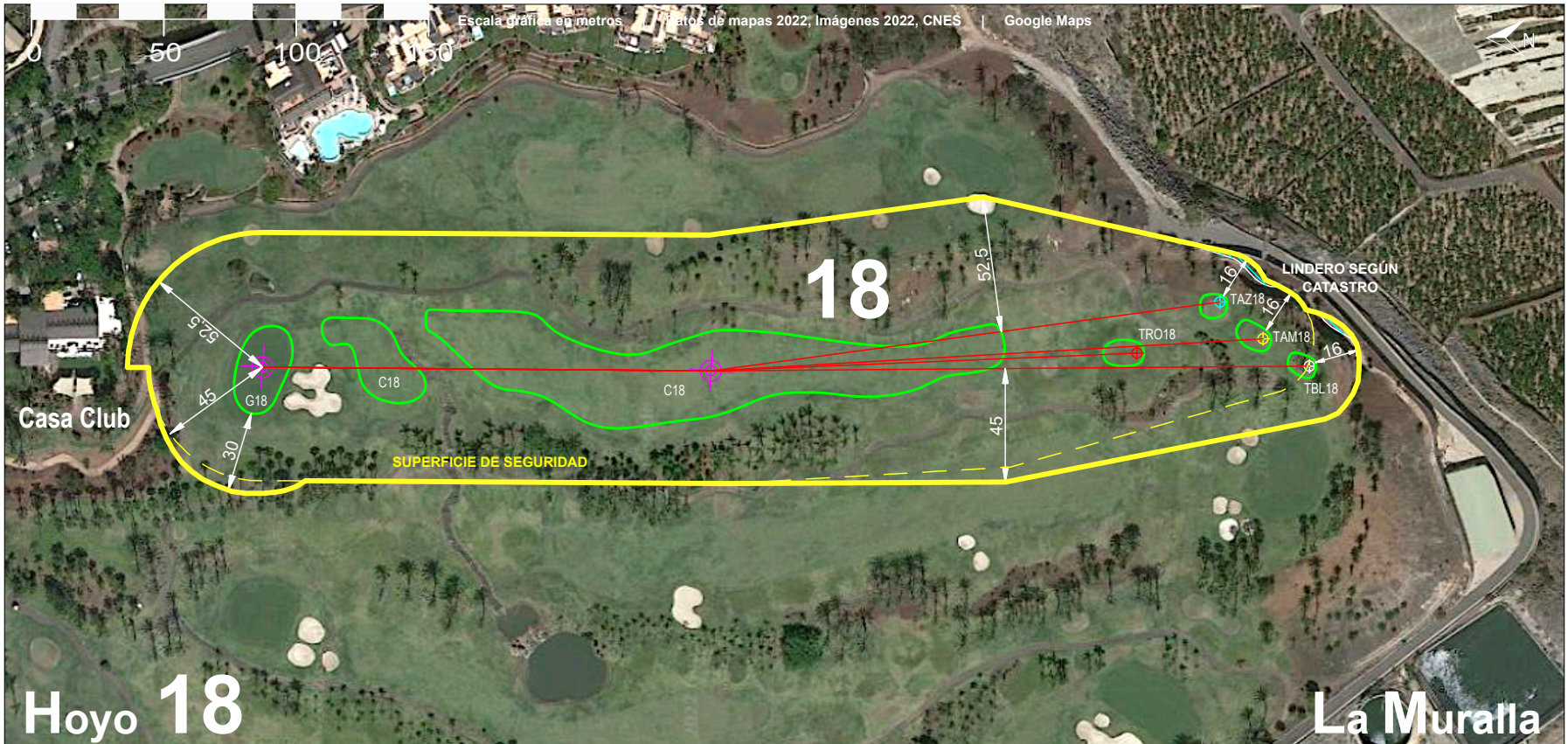
### LEYENDA 3

Condición de seguridad

	Superficie de seguridad en m2	47.393		Superficie de seguridad fuera de lindero en m2	0	%	Porcentaje de peligrosidad	0	I-X	Grado de peligrosidad	X	LIN	Lindero del campo de golf según la Propiedad
--	-------------------------------	--------	--	--	---	---	----------------------------	---	-----	-----------------------	---	-----	--



NOTA: La superficie de seguridad se ha calculado desde el tee de salida más desfavorable, el de blancas, aunque los jugadores profesionales no suelen desviar sus golpes.



EL PRESENTE DOCUMENTO ES COPIA DE SU ORIGINAL, DEL QUE ES AUTOR, IGGA GOLF ARCHITECTURA, SU UTILIZACIÓN TOTAL O PARCIAL, ASÍ COMO QUALQUIER CESIÓN A TERCEROS O REPRODUCCIÓN, REQUERIRÁ LA PREVA AUTORIZACIÓN EXPRESA DE SU AUTOR, QUEDANDO EN TODO CASO PROHIBIDA QUALQUIER MODIFICACIÓN UNILATERAL DEL MISMO. IGGA - INTERNATIONAL OFFICE OF GOLF AND ARCHITECTURE - golfarquitectura.com AVDA. RICARDO SORIANO, 45 LOCAL 3, 28601 MABELLA SPAIN (0034) 951 525 740 info@golffarquitectura.com

<b>LEYENDA 1</b> Disposiciones de seguridad con lindero	45 m	Distancia mínima perpendicular en el lado izquierdo del eje central de la calle de juego	USGA	52,5 m	Distancia mínima perpendicular en el lado derecho del eje central de la calle de juego	ASGCA	16 m	Distancia mínima desde el borde del tee de salida	PGA	57 m	Distancia mínima perpendicular desde el eje central de la calle de juego a un vial paralelo	PGA	30 m	Distancia mínima desde el borde del green	PGA	
<b>LEYENDA 2</b>	TBL18	Tee Blancas en ml	403	TAM18	Tee Amarillas ml	385	TAZ18	Tee Azules en ml	369	TRO18	Tee Rojas en ml	337	4	Par		
<b>LEYENDA 3</b> Condición de seguridad	Superficie de seguridad en m2		42.317	Superficie de seguridad fuera de lindero en m2		111	%	Porcentaje de peligrosidad	0	I-X	Grado de peligrosidad	X	LIN	Lindero del campo de golf según la Propiedad		







Cap. V. 2. 10. Entorno inmediato  
Hoyo por hoyo



Cap. V. 2. 10. 1. Peligrosidad fuera del campo por hoyo.

La siguiente tabla resume la información recogida en el documento gráfico de cada hoyo visto con anterioridad y muestran los metros cuadrados de superficie de seguridad y superficie de seguridad fuera propiedad, así como los valores porcentuales y grado de peligrosidad por recorrido y hoyo por cada hoyo.

Hoyo por hoyo:

HOYOS 1 – 9		1	RECORRIDO 1	nº	1	2	3	4	5	6	7	8	9	suma
	2		Longitud desde protee	mI	319	365	525	210	307	443	141	413	413	3136
	3		Superficie de juego: tees, calle y green	m2	3030	4498	8592	1698	4350	7506	923	4677	3642	38916
	5		Superficie de seguridad	m2	29686	35547	51663	23145	32319	44945	14565	46042	45369	323280
	5.1		Sup. de seguridad fuera propiedad	m2	1508	6225	3580	1318	5682	3940	0	12560	8020	42833
	5.1.1		Porcentaje de peligrosidad	%	5	18	7	6	18	9	0	27	18	13
	5.1.2		Grado de peligrosidad	I-X	X	IX	X	X	IX	X	X	VIII	IX	IX

HOYOS 10 – 18		1	RECORRIDO 2	nº	10	11	12	13	14	15	16	17	18	suma
	2		Longitud desde protee	mI	483	343	180	279	193	378	384	502	403	3145
	3		Superficie de juego: tees, calle y green	m2	6847	3825	1025	4246	880	4181	4216	7160	7289	39669
	5		Superficie de seguridad	m2	50752	36372	17235	37201	18009	42726	36825	47393	42317	328831
	5.1		Sup. de seguridad fuera propiedad	m2	9102	6436	1985	894	0	5906	0	0	111	24434
	5.1.1		Porcentaje de peligrosidad	%	18	18	12	2	0	14	0	0	0	7
	5.1.2		Grado de peligrosidad	I-X	IX	IX	IX	X	X	IX	X	X	X	X

Los cálculos se han realizado utilizando las disposiciones de seguridad citadas en la leyenda de este documento y los resultados describen cuál es la condición de seguridad de cada uno de los hoyos fuera de los terrenos propiedad del campo de golf.

La seguridad comienza con la actitud

IGGA

LEYENDA

Disposiciones de seguridad con lindero utilizadas en todos los hoyos:

45 m	Distancia mínima perpendicular en el lado izquierdo del eje central de la calle de juego	USGA
------	--	------

52,5 m	Distancia mínima perpendicular en el lado derecho del eje central de la calle de juego	ASGCA
--------	--	-------

16 m	Distancia mínima desde el borde del tee de salida	PGA
------	---	-----

Disposición de seguridad con lindero utilizada en los siguientes casos: Hoyo 3, Hoyo 4, Hoyo 8 y Hoyo 9 en primer recorrido; y Hoyo 10, Hoyo 13 y Hoyo 15 en segundo recorrido:

57 m	Distancia mínima perpendicular desde el eje central de la calle de juego a un vial paralelo	PGA
------	---	-----

Disposición de seguridad con lindero utilizada en los siguientes casos: Hoyo 4, Hoyo 6, Hoyo 7, Hoyo 8 y Hoyo 9 en primer recorrido; y Hoyo 10, Hoyo 12, Hoyo 13, Hoyo 17 y Hoyo 18 en segundo recorrido:

30 m	Distancia mínima desde el borde del green	PGA
------	---	-----



**Cap. V. 2. 10. 2. Conclusiones hoyo por hoyo.**

Los resultados obtenidos confirman que el campo de golf no tiene ningún hoyo peligroso, ni con mucho peligro; no hay hoyos con grado de peligrosidad entre VII y I.

Sin embargo, hay diez hoyos que tienen poco peligro y grado de peligrosidad X. La mitad, cinco tienen un porcentaje de peligrosidad cero y tienen toda la superficie de seguridad en el interior del campo de golf, o prácticamente toda, como en el caso del hoyo 18.

De los cinco hoyos con poco peligro que tienen porcentaje de peligrosidad cero, dos son Par 3, dos son Par 4 y uno es Par 5.

Y los otros cinco hoyos con poco peligro, sus porcentajes de peligrosidad están por debajo del 10%, en el caso del hoyo 6, y muy por debajo, con apenas 7%, 6% y 5%, en el caso de los hoyos 3, 4 y 1, respectivamente; incluso solamente el 2% en el hoyo 13.

En el grado de peligrosidad IX se encuentran siete hoyos con porcentajes de peligrosidad inferiores al 14% dos de ellos. Y el resto, con 18% de peligrosidad.

Finalmente, solo hay un hoyo, el hoyo 8, que tiene el 27% de la superficie de seguridad fuera del campo de golf, conforme a las disposiciones de seguridad recomendadas, y su grado de peligrosidad es VIII.

**Tabla grado peligrosidad con lindero hoyo por hoyo:**

GRADO PELIGROSIDAD	X	X	IX	IX	VIII
Porcentaje peligrosidad (%)	0	2-9	11-14	18	27
Cantidad de hoyos	5	5	2	5	1
Número de hoyo	7	1	12	2	8
	14	3	15	5	
	16	4		9	
	17	6		10	
	18	13		11	

**Cap. V. 2. 10.3. Conclusiones recorridos.**

El estudio de la condición de seguridad con respecto al lindero corrobora que la mayoría de las bolas caen en una superficie que se encuentra casi en su totalidad en el interior del campo de golf.

Los resultados del estudio indican que el 85% de la superficie del primer recorrido es seguro y que el 93% de la superficie del segundo recorrido es seguro, en base a las disposiciones de seguridad recomendadas.

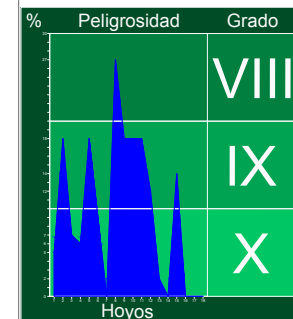
El cálculo hoyo por hoyo muestra que los 2 recorridos de 9 hoyos tienen un grado de peligrosidad IX y X con menos del 13% de su superficie de seguridad fuera del campo de golf. Incluso el segundo recorrido de 9 hoyos tiene solamente el 7% de su superficie de seguridad fuera del campo.

**Tabla grado peligrosidad con lindero por recorrido:**

GRADO PELIGROSIDAD	grado	zona	recorrido
Media porcentual <b>13%</b>	IX		1-9
Media porcentual <b>7%</b>	X		10-18

**LEYENDA**

**Grado peligrosidad por hoyo:**



GRADO PELIGROSIDAD	grado
Según porcentaje de superficie seguridad que está fuera propiedad	
0% - 10% poco peligro	X
10% - 20%	IX
20% - 30%	VIII
30% - 40%	VII
40% - 50% peligroso	VI
50% - 60%	V
60% - 70%	IV
70% - 80%	III
80% - 90%	II
90% - 100% mucho peligro	I





La seguridad  
comienza con  
la actitud

IGGA

## Cap. V. 2. II. Entorno inmediato

# Campo de golf







LEYENDA

Grado peligrosidad por recorrido:

Hoyos 1 a 9		IX
Hoyos 10 a 18		X

El primer recorrido de los hoyos 1 a 9 tiene un porcentaje de peligrosidad del 13%, que casi duplica el grado de peligrosidad del 7% del segundo recorrido de los hoyos 10 a 18.

EL PRESENTE DOCUMENTO ES COPIA DE SU ORIGINAL, DEL QUE ES AUTOR, IGNACIO GARCÍA GOLF ARCHITECTURA, SU UTILIZACIÓN TOTAL O PARCIAL, ASÍ COMO CUALQUIER CESIÓN A TERCEROS O REPRODUCCIÓN, REQUERIRÁ LA PREVIJA AUTORIZACIÓN EXPRESA DE SU AUTOR, QUEDANDO EN TODO CASO PROHIBIDA CUALQUIER MODIFICACIÓN UNILATERAL DEL MISMO. IGGA - INTERNATIONAL OFFICE OF GOLF AND ARCHITECTURE golferarquitectura.com AVDA. RICARDO SORIANO, 45 LOCAL 3, 28001 MABELLA SPAIN (0034) 951 555 740 info@golferarquitectura.com







Cap. V. 2. 11. 3. Peligrosidad fuera del campo de golf.

Para conocer la peligrosidad del campo de golf no se suman los resultados obtenidos hoyo por hoyo, porque las superficies de seguridad, dentro y fuera del campo de golf, se solapan, inevitablemente, entre los hoyos colindantes que se encuentran más cercanos.

**Superficie de seguridad.**

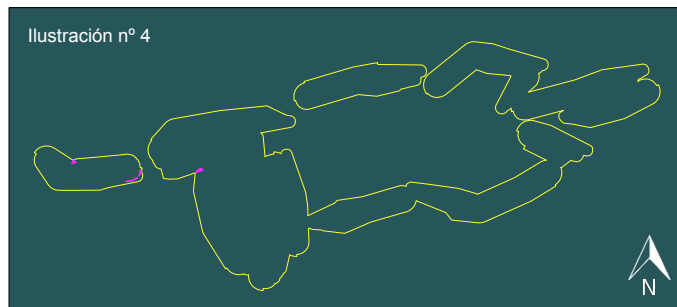
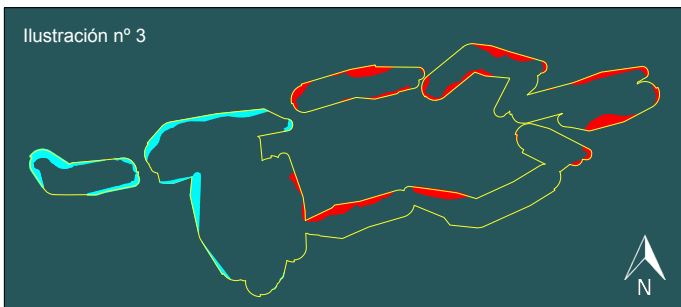
La ilustración nº 1 muestra con trazo color amarillo el perímetro de la superficie de seguridad de cada uno de los dieciocho hoyos. La superficie donde se solapan dos o más superficies de seguridad, se ha coloreado en color magenta. La suma de superficie solapada es 90.381 m2, el 14% de la superficie de seguridad.

La ilustración nº 2 muestra la superficie de seguridad sin solapes.

**Superficie de seguridad fuera propiedad.**

La ilustración nº 3 muestra la superficie de seguridad fuera propiedad. Color rojo para la superficie de seguridad fuera propiedad en el primer recorrido, desde el hoyo 1 hasta el hoyo 9, que ocupa 23.580 m2 sin solape. Color azul para la superficie de seguridad fuera propiedad en el segundo recorrido, desde el hoyo 10 hasta el hoyo 18, que ocupa 50.931 m2 sin solape, el doble que el anterior.

La ilustración nº 4 indica cuál es la superficie de seguridad fuera propiedad que se solapa, coloreado en color magenta. En este caso, el solape es apenas 422 m2.





Cap. V. 2. 11. 4. Conclusiones campo de golf.

La siguiente tabla muestra la suma de los valores obtenidos hoyo por hoyo y la superficie de seguridad solapada, es decir, sumada más de una vez, dentro y fuera del campo de golf. La diferencia entre ambas permite conocer cuál es el grado de peligrosidad total del campo de golf.

La superficie de juego del campo de golf ocupa el 14% de la superficie de seguridad recomendada. Y el porcentaje de peligrosidad del campo de golf fuera de la propiedad sin superficies de seguridad solapadas es 12%, es decir, 2% mayor que si se computaran las superficies solapadas. Por esta razón, se contempla la opción más desfavorable en este Plan de Seguridad.

Campo de golf:

HOYOS 1 – 18		CAMPO DE GOLF	nº	suma	solape	total
	1	CAMPO DE GOLF				
	2	Longitud desde protee	ml	6281	0	6281
	3	Superficie de juego: tees, calle y green	m2	78585	0	78585
	5	Superficie de seguridad	m2	652110	-90381	561729
	5.1	Sup. de seguridad fuera propiedad	m2	67267	-422	66845
	5.1.1	Porcentaje de peligrosidad	%	10		12
	5.1.2	Grado de peligrosidad	I-X	X		IX

Tabla grado peligrosidad con lindero campo de golf:

GRADO PELIGROSIDAD	grado	zona	recorrido
Media porcentual <b>12%</b>	IX		1-18

LEYENDA

Tabla de grado de peligrosidad:

GRADO PELIGROSIDAD	grado
Según porcentaje de superficie seguridad que está fuera propiedad	
0% - 10% poco peligro	X
10% - 20%	IX
20% - 30%	VIII
30% - 40%	VII
40% - 50% peligroso	VI
50% - 60%	V
60% - 70%	IV
70% - 80%	III
80% - 90%	II
90% - 100% mucho peligro	I