



La seguridad  
comienza con  
la actitud

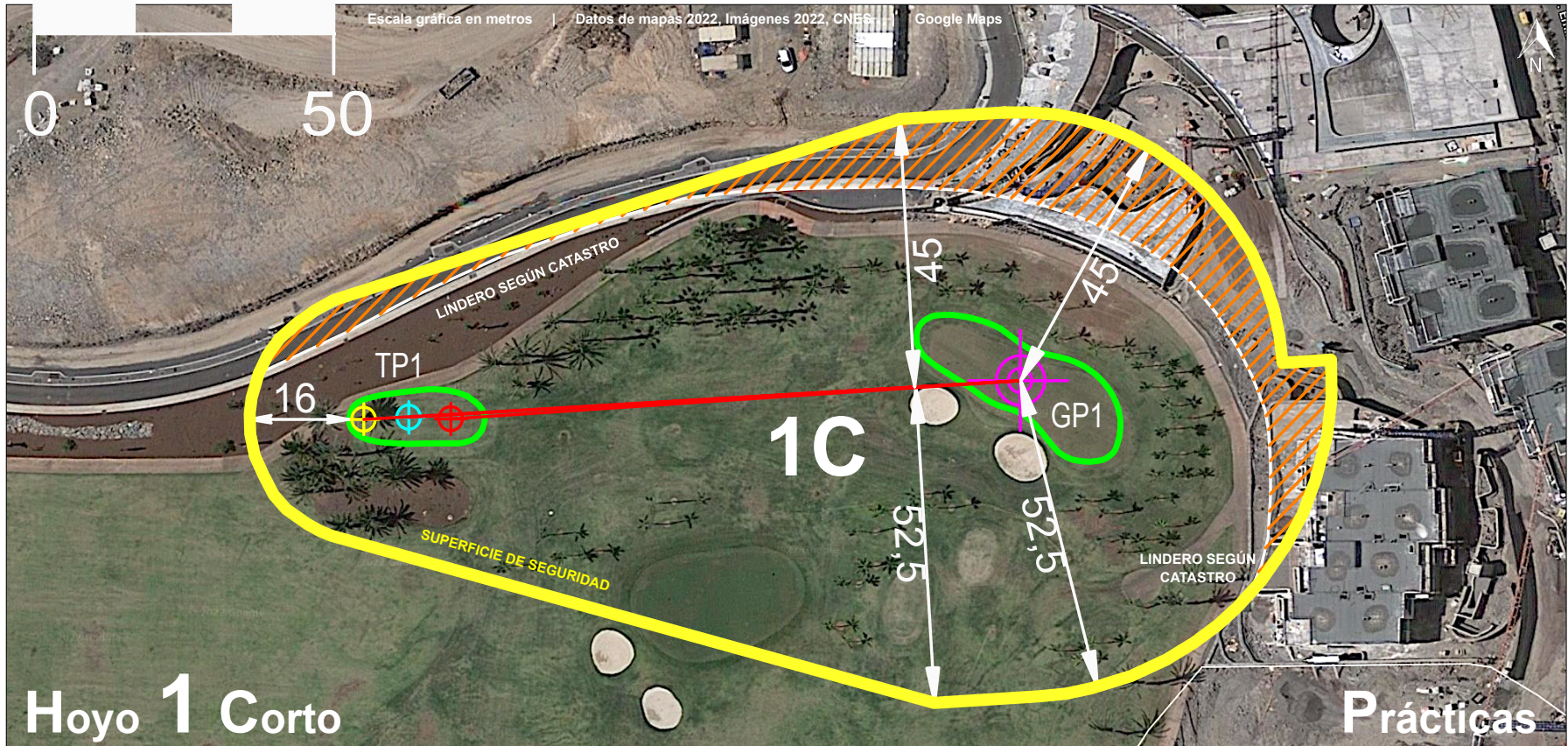
IGGA

Cap. V. 4. Entorno inmediato

# Hoyos cortos de prácticas



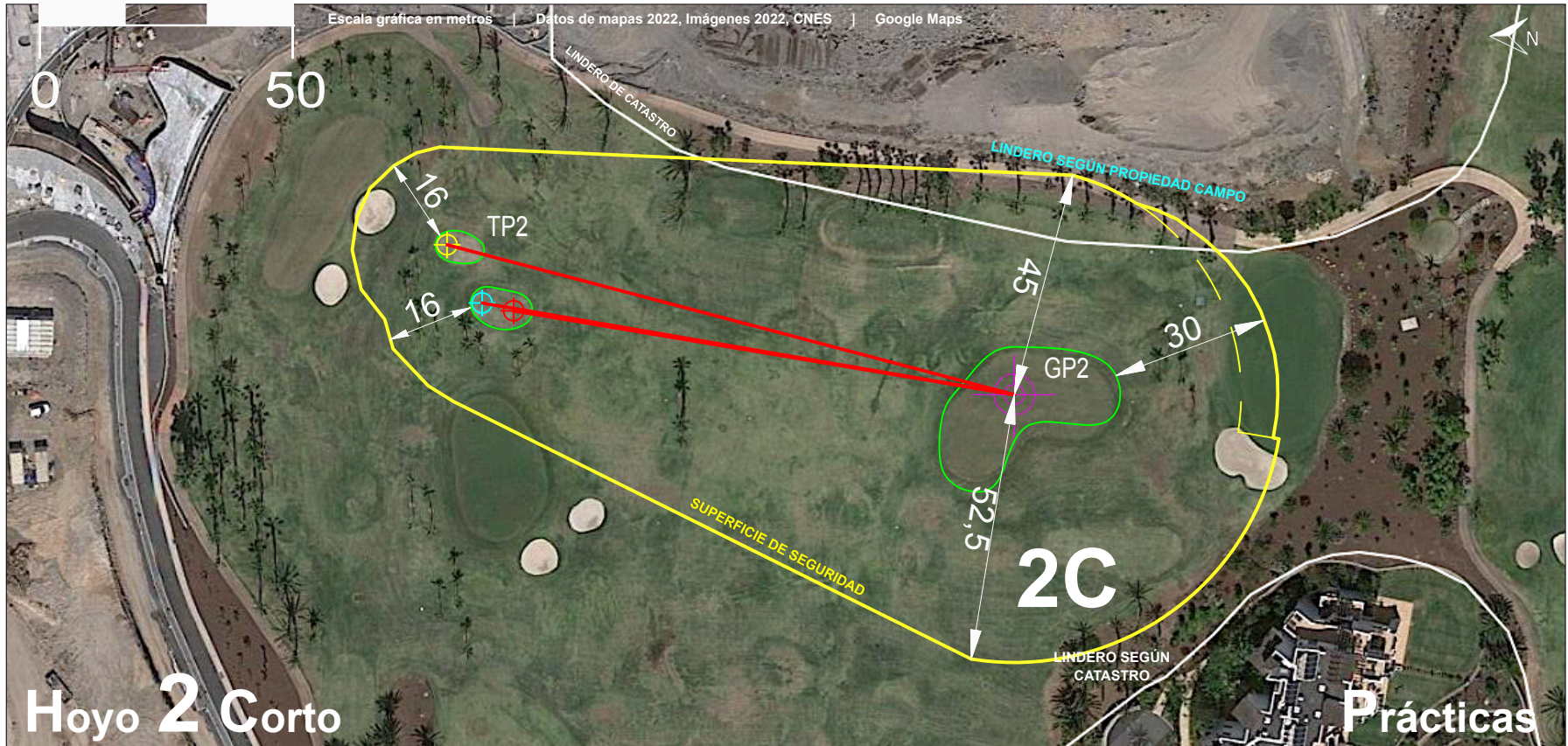
NOTA: La superficie de seguridad se ha calculado desde el tee de salida más desfavorable, el de blancas, aunque los jugadores profesionales no suelen desviar sus golpes.



EL PRESENTE DOCUMENTO ES COPIA DE SU ORIGINAL, QUE ES AUTOR, IGGA GOLF ARCHITECTURA, SU UTILIZACIÓN TOTAL O PARCIAL, ASÍ COMO QUALQUIER CESIÓN A TERCEROS O REPRODUCCIÓN, REQUERIRÁ LA PREVA AUTORIZACIÓN EXPRESA DE SU AUTOR, QUEDANDO EN TODO CASO PROHIBIDA QUALQUIER MODIFICACIÓN UNILATERAL DEL MISMO. IGGA - INTERNATIONAL OFFICE OF GOLF AND ARCHITECTURE - golfarquitectura.com AVDA. RICARDO SORIANO, 45 LOCAL 3, 28001 MABELLILA SPAIN (0034) 951 535 740 info@golfarquitectura.com

LEYENDA 1 Disposiciones de seguridad con lindero	45 m	Distancia mínima perpendicular en el lado izquierdo del eje central de la calle de juego	USGA	52,5 m	Distancia mínima perpendicular en el lado derecho del eje central de la calle de juego	ASGCA	16 m	Distancia mínima desde el borde del tee de salida	PGA	57 m	Distancia mínima perpendicular desde el eje central de la calle de juego a un vial paralelo	PGA	30 m	Distancia mínima desde el borde del green	PGA
		Tee Blancas en ml		TP1	Tee Amarillas ml	110		Tee Azules en ml			Tee Rojas en ml		3	Par	
		Superficie de seguridad en m2	12.225		Superficie de seguridad fuera de lindero en m2	1.661	%	Porcentaje de peligrosidad	14	I-X	Grado de peligrosidad	IX	LIN	Lindero del campo de golf según la Propiedad	

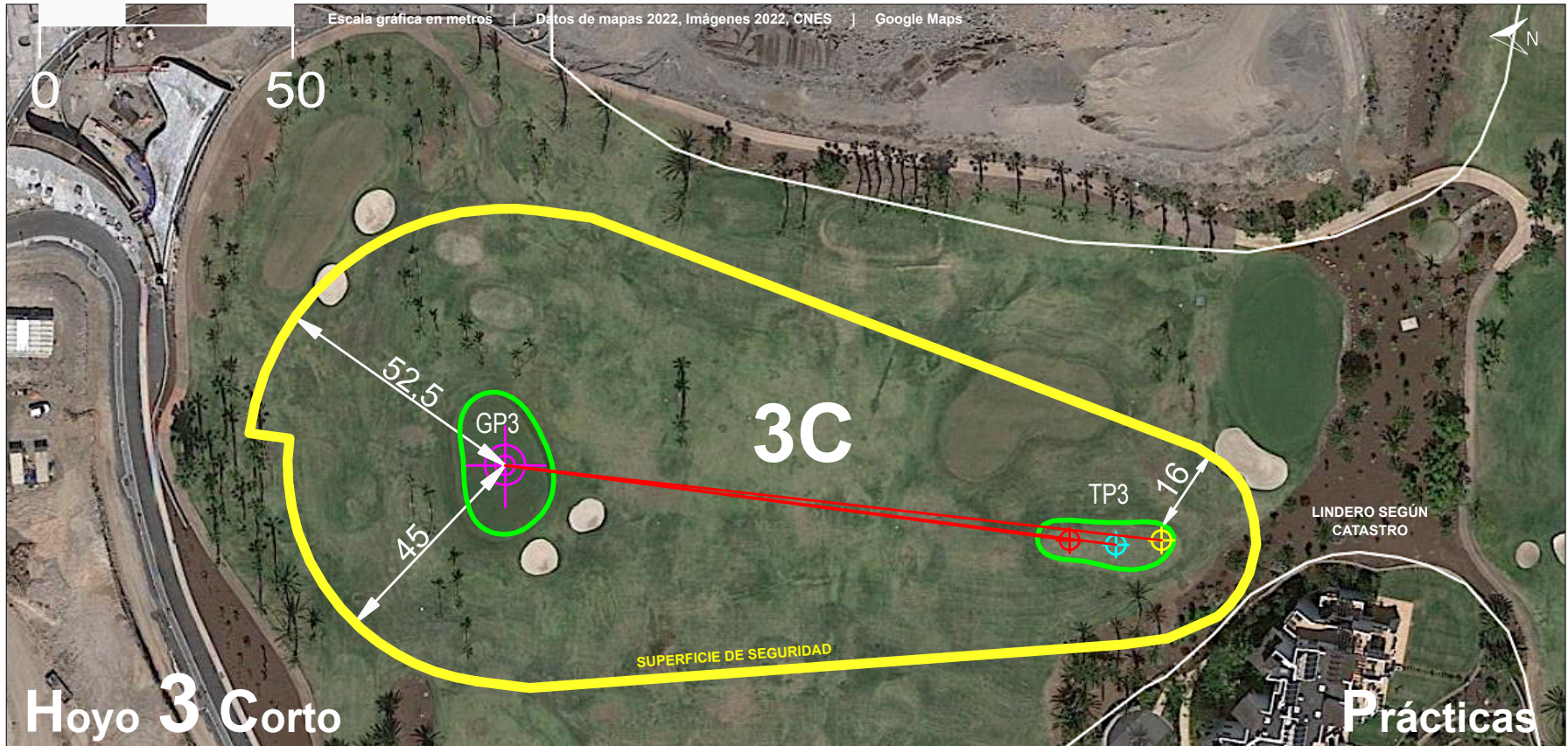
NOTA: La superficie de seguridad se ha calculado desde el tee de salida más desfavorable, el de blancas, aunque los jugadores profesionales no suelen desviar sus golpes.



<b>LEYENDA 1</b> Disposiciones de seguridad con lindero	45 m	Distancia mínima perpendicular en el lado izquierdo del eje central de la calle de juego	USGA	52,5 m	Distancia mínima perpendicular en el lado derecho del eje central de la calle de juego	ASGCA	16 m	Distancia mínima desde el borde del tee de salida	PGA	57 m	Distancia mínima perpendicular desde el eje central de la calle de juego a un vial paralelo	PGA	30 m	Distancia mínima desde el borde del green	PGA
		Tee Blancas en ml		TP2	Tee Amarillas ml	117		Tee Azules en ml			Tee Rojas en ml		3	Par	
<b>LEYENDA 2</b> Tee Blancas en ml															
<b>LEYENDA 3</b> Condición de seguridad		Superficie de seguridad en m2	12.996		Superficie de seguridad fuera de lindero en m2	0	%	Porcentaje de peligrosidad	0	I-X	Grado de peligrosidad	X	LIN	Lindero del campo de golf según la Propiedad	

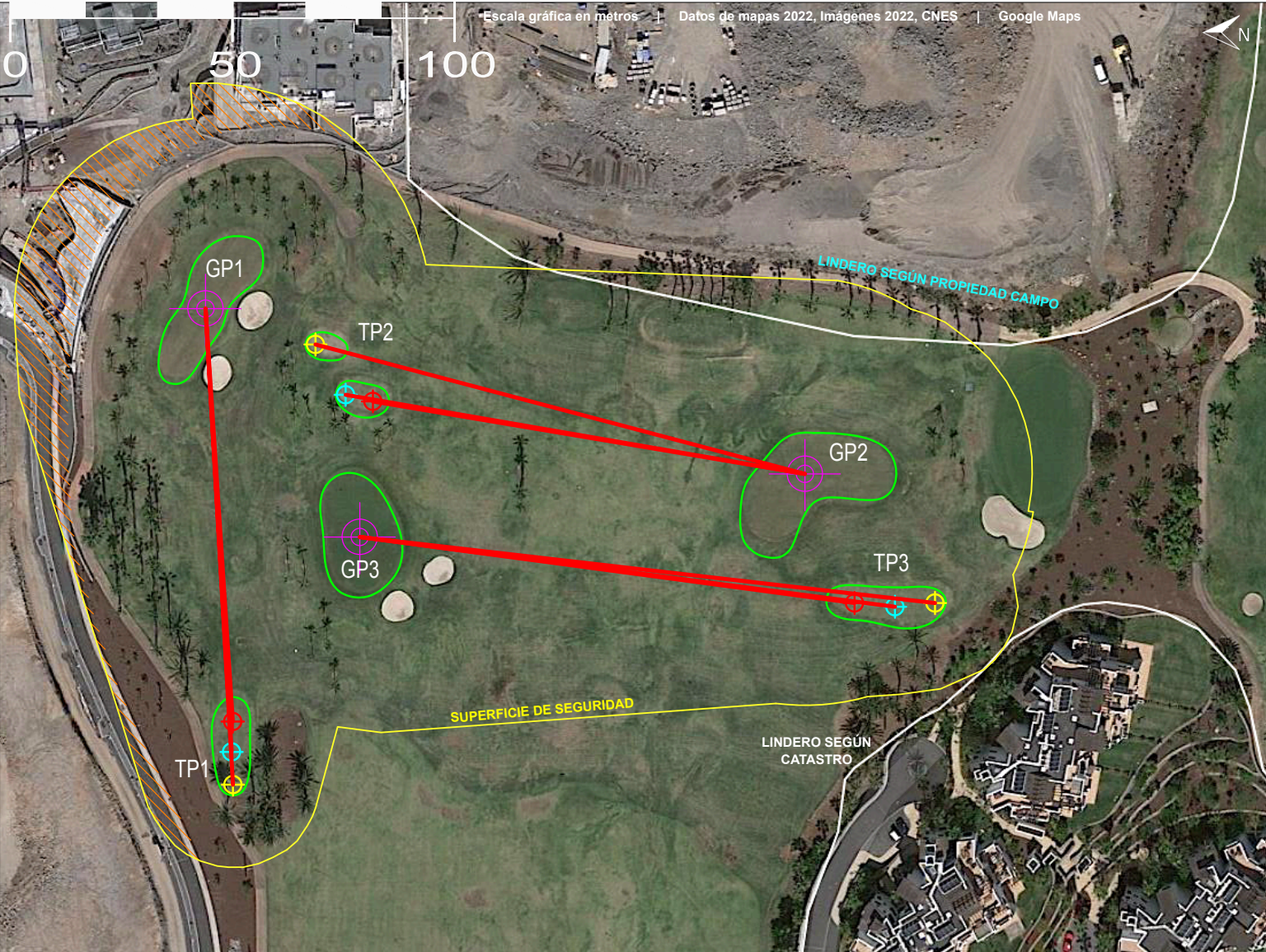
EL PRESENTE DOCUMENTO ES COPIA DE SU ORIGINAL, DEL QUE ES AUTOR, IGNAIO GARCÍA GOLF ARCHITECTURA, SU UTILIZACIÓN TOTAL O PARCIAL, ASÍ COMO QUALQUIER CESIÓN A TERCEROS O REPRODUCCIÓN, REQUERIRÁ LA PREVIA AUTORIZACIÓN EXPRESA DE SU AUTOR, QUEDANDO EN TODO CASO PROHIBIDA QUALQUIER MODIFICACIÓN UNILATERAL DEL MISMO. IGGA - INTERNATIONAL OFFICE OF GOLF AND ARCHITECTURE - golfarquitectura.com AVDA. RICARDO SORIANO, 45 LOCAL 3, 28601 MABELLLA SPAIN (0034) 951 535 740 - info@golfarquitectura.com

NOTA: La superficie de seguridad se ha calculado desde el tee de salida más desfavorable, el de blancas, aunque los jugadores profesionales no suelen desviar sus golpes.



<b>LEYENDA 1</b> Disposiciones de seguridad con lindero	45 m	Distancia mínima perpendicular en el lado izquierdo del eje central de la calle de juego	USGA	52,5 m	Distancia mínima perpendicular en el lado derecho del eje central de la calle de juego	ASGCA	16 m	Distancia mínima desde el borde del tee de salida	PGA	57 m	Distancia mínima perpendicular desde el eje central de la calle de juego a un vial paralelo	PGA	30 m	Distancia mínima desde el borde del green	PGA
		Tee Blancas en ml		TP3	Tee Amarillas ml	133		Tee Azules en ml			Tee Rojas en ml		3	Par	
<b>LEYENDA 2</b>															
	<b>LEYENDA 3</b> Condición de seguridad		Superficie de seguridad en m2	13.630		Superficie de seguridad fuera de lindero en m2	0	%	Porcentaje de peligrosidad	0	I-X	Grado de peligrosidad	X	LIN	Lindero del campo de golf según la Propiedad

EL PRESENTE DOCUMENTO ES COPIA DE SU ORIGINAL, DEL QUE ES AUTOR, IGNACIO GARCÍA GOLF ARCHITECTURA, SU UTILIZACIÓN TOTAL O PARCIAL, ASÍ COMO QUALQUIER CESIÓN A TERCEROS O REPRODUCCIÓN, REQUERIRÁ LA PREVIA AUTORIZACIÓN EXPRESA DE SU AUTOR, QUEDANDO EN TODO CASO PROHIBIDA QUALQUIER MODIFICACIÓN UNILATERAL DEL MISMO. IGGA - INTERNATIONAL OFFICE OF GOLF AND ARCHITECTURE - golfarquitectura.com AVDA. RICARDO SORIANO, 45 LOCAL 3, 28001 MABELLA SPAIN (0034) 951 535 740 - info@golfarquitectura.com



LEYENDA

Tabla de grado de peligrosidad:

GRADO PELIGROSIDAD	grado
Según porcentaje de superficie seguridad que está fuera propiedad	
0% - 10% poco peligro	X
10% - 20%	IX
20% - 30%	VIII
30% - 40%	VII
40% - 50% peligroso	VI
50% - 60%	V
60% - 70%	IV
70% - 80%	III
80% - 90%	II
90% - 100% mucho peligro	I

Grado peligrosidad por recorrido:

Hoys cortos	X
-------------	---

EL PRESENTE DOCUMENTO ES COPIA DE SU ORIGINAL, DEL QUE ES AUTOR, IGNACIO GARCÍA GOLF ARCHITECTURA. SU UTILIZACIÓN TOTAL O PARCIAL, O PASARLA A TERCEROS O REPRODUCCIÓN, REQUERIRÁ LA PREVA AUTORIZACIÓN EXPRESA DE SU AUTOR. QUEDANDO EN TODO CASO PROHIBIDA CUALQUIER MODIFICACIÓN UNILATERAL DEL MISMO.  
IGGA - INTERNATIONAL OFFICE OF GOLF AND ARCHITECTURE - golfarquitectura.com AVDA. RICARDO SORIANO, 45 LOCAL 3, 28601 MABELLA SPAIN (0034) 951 535 740 info@golfarquitectura.com

**Cap. V. 4. 5. Peligrosidad fuera por hoyos cortos.**

Para conocer la peligrosidad del recorrido de los hoyos cortos de prácticas se toma la suma de los resultados obtenidos en cada hoyo corto de prácticas y se resta la superficie de seguridad que se solapa.

**Superficie de seguridad.**

La ilustración nº 1 muestra con trazo color amarillo el perímetro de la superficie de seguridad de cada uno de los tres hoyos cortos de prácticas. La superficie donde se solapan dos o más superficies de seguridad, se ha coloreado en color magenta. La suma de superficie solapada es 11.545 m2.

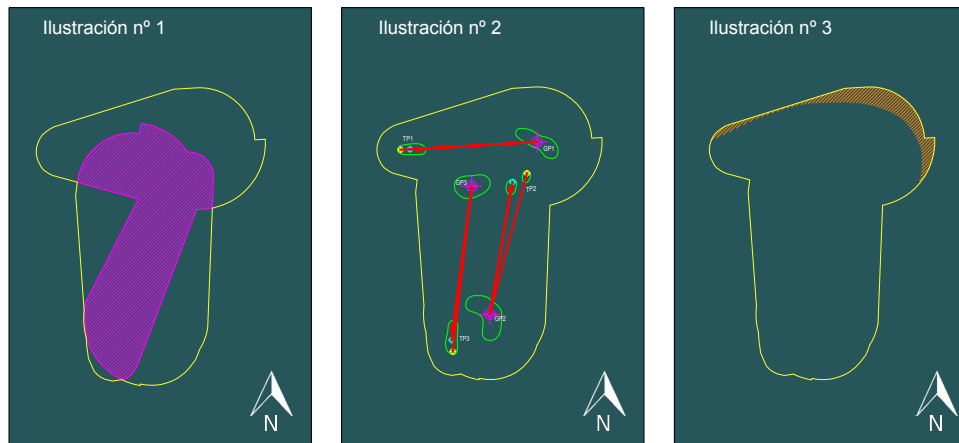
La ilustración nº 2 muestra la superficie de seguridad sin solapes que suma 26.122 m2.

**Superficie de seguridad fuera propiedad.**

La ilustración nº 3 muestra la superficie de seguridad fuera propiedad en color naranja que suma 1.661 m2. No hay superficie de seguridad fuera propiedad que se solape.

La tabla de cálculo resume la información recogida en el documento gráfico de cada hoyo corto y muestra los metros cuadrados de superficie de seguridad y de superficie de seguridad fuera propiedad, los valores porcentuales y grado de peligrosidad de cada hoyo corto de prácticas. El valor total ha descontado las superficies de solape.

**Ilustraciones:**



**Tabla de cálculo:**

HOYOS CORTOS	1	RECORRIDO PRÁCTICAS	nº	1C	2C	3C	suma	solape	total
2		Longitud desde protee	mI	110	117	133	360	0	360
3		Superficie de juego: tees, calle y green	m2	571	742	638	1951	0	1951
5		Superficie de seguridad	m2	12225	12996	13630	38851	-11545	27306
5.1		Sup. de seguridad fuera propiedad	m2	1661	0	0	1661	-0	1661
5.1.1		Porcentaje de peligrosidad	%	14	0	0	4		6
5.1.2		Grado de peligrosidad	I-X	IX	X	X	X		X

**Grado peligrosidad por recorrido:**

Hoyos cortos	X
--------------	---

**Cap. V. 4. 6. Conclusiones hoyos cortos.**

Ninguno de los tres hoyos cortos es peligroso, ni con mucho peligro; no hay ninguno con grado de peligrosidad entre VIII y I.

Dos de los tres hoyos cortos tienen poco peligro y grado de peligrosidad X, con porcentaje de peligrosidad cero por ciento.

El único que tiene un grado de peligrosidad IX, con un 14% de porcentaje de peligrosidad, es el hoyo 1 corto de prácticas.

En cuanto al recorrido, sin solape (que es el caso más desfavorable), el grado de peligrosidad es de poco peligro.